



**PODKŁADKI LINIOWE STALOWE DO MOCOWANIA PŁYT WARSTWOWYCH Z UKRYTYM ZAMKIEM DO STOSOWANIA Z ŁĄCZNIKAMI WKSPW**

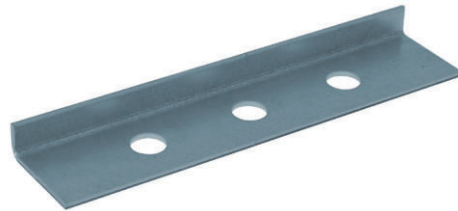
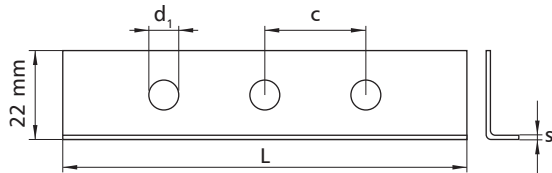
ocynkowane

**STEEL LINEAR WASHERS FOR SANDWICH PANEL FIXING WITH A HIDDEN LOCK TO BE USED WITH WKSPW SCREWS**

zinc plated

**LINEARE UNTERLEGSCHLEIBEN ZUR BEFESTIGUNG VON SANDWICHPLATTEN MIT VERSTECKTER VERBINDUNG ZUR VERWENDUNG MIT WKSPW SANDWICHPLATTEN SCHRAUBEN**

verzinkt



**TYPE: PWL**

L (mm)	index	s min. (mm)	otwory/holes/Löcher	c (mm)	d <sub>1</sub> (mm)		
100	PWL-10025	1,2	3	25	7,4	50	600
150	PWL-15025	1,2	4	25	7,4	50	200

**PODKŁADKI LINIOWE NIERDZEWNE DO MOCOWANIA PŁYT WARSTWOWYCH Z UKRYTYM ZAMKIEM DO STOSOWANIA Z ŁĄCZNIKAMI WKSPW**

stal nierdzewna

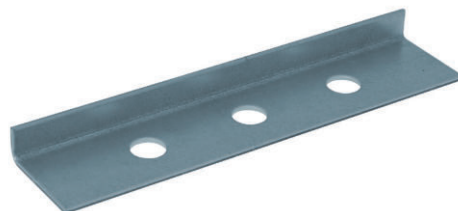
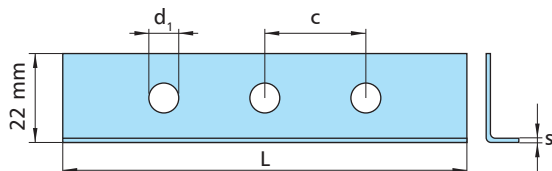
**STAINLESS STEEL LINEAR WASHERS FOR SANDWICH PANEL FIXING WITH A HIDDEN LOCK TO BE USED WITH WKSPW SCREWS**

stainless steel

**LINEARE UNTERLEGSCHLEIBEN ZUR BEFESTIGUNG VON SANDWICHPLATTEN MIT VERSTECKTER VERBINDUNG ZUR VERWENDUNG MIT WKSPW SANDWICHPLATTEN SCHRAUBEN**

Edelstahl

<b>INOX</b>
<b>A2</b>
<b>INOX</b>
<b>A4</b>



**TYPE: PWL-A2**

L (mm)	index	s min. (mm)	otwory/holes/Löcher	c (mm)	d <sub>1</sub> (mm)		
80	PWL-08030-A2	1,2	2	30	7,4	50	600
100	PWL-10025-A2	1,2	3	25	7,4	50	600

**TYPE: PWL-A4**

L (mm)	index	s min. (mm)	otwory/holes/Löcher	c (mm)	d <sub>1</sub> (mm)		
80	PWL-08030-A4	1,2	2	30	7,4	50	600
100	PWL-10025-A4	1,2	3	25	7,4	50	600